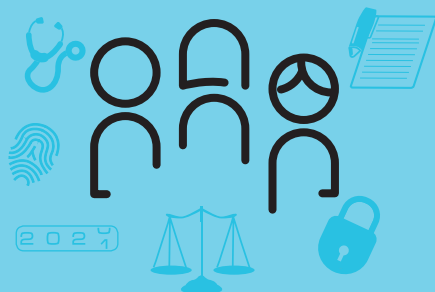




RÉGION ACADÉMIQUE
BOURGOGNE-
FRANCHE-COMTÉ

*Liberté
Égalité
Fraternité*

LA PROTECTION DES DONNÉES À CARACTÈRE PERSONNEL (DCP)



DANS LE CADRE DU
RÈGLEMENT GÉNÉRAL
SUR LA PROTECTION
DES DONNÉES (RGPD)

Si vous collectez des **données à caractère personnel**
(toute information qui permet d'identifier un individu) :

→ **DIRECTEMENT**

nom, prénom, date de naissance, photos, etc.

→ **INDIRECTEMENT**

géolocalisation, adresse IP, historique de navigation, etc.

→ **PAR REGROUPEMENT**

élève de la classe de 5^e 7, pseudo, etc.

VOICI LES RÈGLES À RESPECTER



LES RÈGLES

FINALITÉ	→	Je définis pourquoi je collecte des données
MINIMISATION	→	Je limite le recueil de données à ce qui est nécessaire
EXACTITUDE	→	Je garantis que les données sont exactes ou mises à jour pendant l'ensemble du traitement
DURÉE DE CONSERVATION	→	Je limite le traitement des données dans le temps en fonction des besoins
SÉCURITÉ	→	Je préserve l'intégrité et la confidentialité des données avec des systèmes de sécurité adaptés
TRANSPARENCE	→	J'informe les personnes sur le sort de leurs données : destinataires, durée de conservation, droits, ... (registre de traitement)
DROIT DES PERSONNES	→	Je donne aux personnes le moyen de garantir la maîtrise de leurs données
DONNÉES SENSIBLES	→	J'adapte le niveau de sécurité à la sensibilité des données collectées
PROTECTION DES DONNÉES SENSIBLES	→	Je justifie le recueil des données au regard de mes missions <i>Santé, origine ethnique ou raciale, opinion (politique, religieuse, ...), orientation sexuelle, appartenance syndicale, ...</i>



RGPD - Règlement général sur la protection des données du 25 mai 2018

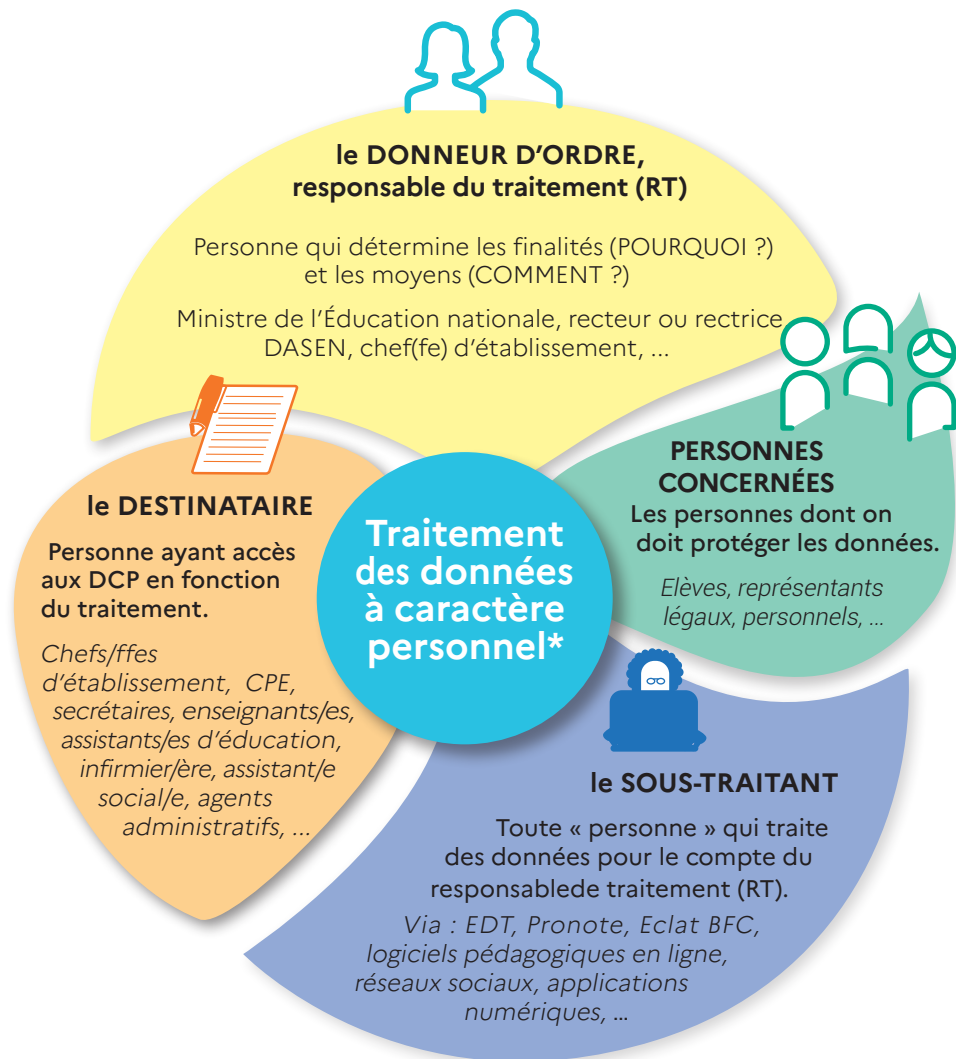
Renforcer la responsabilisation de ceux qui traitent les données, accroître les droits des citoyens. Règlement (UE) 2016/679 du Parlement européen et du Conseil du 27 avril 2016 relatif à la protection des personnes physiques à l'égard du traitement des données à caractère personnel et à la libre circulation de ces données, et abrogeant la directive 95/46/CE.



Loi n° 2018-493 du 20 juin 2018

relative à la protection des données personnelles modifie la LIL de 1978.

QUI FAIT QUOI dans la chaîne de traitement des données ?



* Toute opération portant sur des données à caractère personnel, quel que soit le processus utilisé (papier ou numérique) : collecter, enregistrer, traiter, modifier, extraire, transférer, stocker, héberger, utiliser, ...

LES QUESTIONS À SE POSER

avant d'utiliser des données à caractère personnel



→ Est-ce que j'utilise des DCP ?

Nom, prénom, âge, adresse, numéro de téléphone, @, ...

→ Sont-elles sensibles ?

Santé, origine ethnique ou raciale, opinion religieuse ou politique, orientation sexuelle, appartenance syndicale, biométrie, génétique, ...



→ Quelle est la FINALITÉ de mon traitement de données ?

→ Quelles DONNÉES dois-je utiliser pour atteindre mon but ?

Mon traitement doit être licite (conforme au droit) et légitime.



→ Ma COLLECTE DE DONNÉES est-elle proportionnée ?

Les données recueillies doivent être strictement nécessaires à l'objectif fixé.



→ Quelle est la DURÉE de CONSERVATION ?

La conservation des DCP doit être pertinente et limitée.
Exemple : une année scolaire.



→ La CONFIDENTIALITÉ et la SÉCURITÉ des DCP sont-elles assurées ?

Stockage : **OÙ ?** / Accès : **QUI ?** / Sécurité : **COMMENT ?**

(Informations à vérifier dans les « CGU » ou la « Politique de confidentialité » pour applications numériques).



→ Quels DROITS ai-je prévus pour les personnes concernées ?

Je dois pouvoir transmettre une **INFORMATION TRANSPARENTE** et **CLAIRE** à destination des personnes concernées afin qu'elles puissent exercer leurs **DROITS** (opposition, accès, rectification, déréférencement, effacement, portabilité, limitation).

(Informations à vérifier dans « mentions légales » pour les applications numériques).



→ Suis-je CONFORME et comment le prouver ?

Je dois inscrire une **FICHE DE TRAITEMENT** dans le **REGISTRE de TRAITEMENT** auquel je suis rattaché (rectorat, DSDEN ou EPLE)

UN CONSEIL, UN AVIS ?



Délégué à la protection
des données

Secrétariat général - Région académique Bourgogne-Franche-Comté

✉ dpd@ac-besancon.fr

✉ dpd@ac-dijon.fr